

WK709

Unisex-Stretch und Baumwolle

- Mehrere Taschen.
- Halbelastischer Bund: körpernaher Tragekomfort.
- Umfangreiche Größenauswahl.

98% Baumwolle / 2% Elasthan. Twill-Gewebe. Waschen bei 40°C. 2 Taschen vorne. 1 Ticket-Tasche auf der rechten Seite beim Tragen. 1 aufgesetzte Tasche mit Patte und Klettverschluss auf der linken Seite beim Tragen. 1 doppelte Werkzeugtasche (sog. Zimmermannstasche) auf der rechten Rückseite beim Tragen. 2 aufgesetzte Taschen auf der Rückseite. Elastischer Bund an den Seiten mit Schlaufen, davon 1 breite Schlaufe in der Mitte des Rückens. Reißverschluss und Knopfverschluss mit Kunststoffknopf. Doppelte Seitennähte, dreifache Nähte im Schritt und an der Gabel (vorne und hinten). Saum an den Beinabschlüssen. Abnehmbares Markenetikett.



40 DE (34 FR) 42 DE (36 FR) 44 DE (38 FR) 46 DE (40 FR)
 48 DE (42 FR) 50 DE (44 FR) 52 DE (46 FR) 54 DE (48 FR)
 56 DE (50 FR) 58 DE (52 FR) 60 DE (54 FR) 62 DE (56 FR) 250 g/m²
 64 DE (58 FR) 66 DE (60 FR) 68 DE (62 FR)



Zertifikate

Zusätzliche Informationen

Logistik



Herkunftsland



BD - Bangladesch

Zolltarifnummer

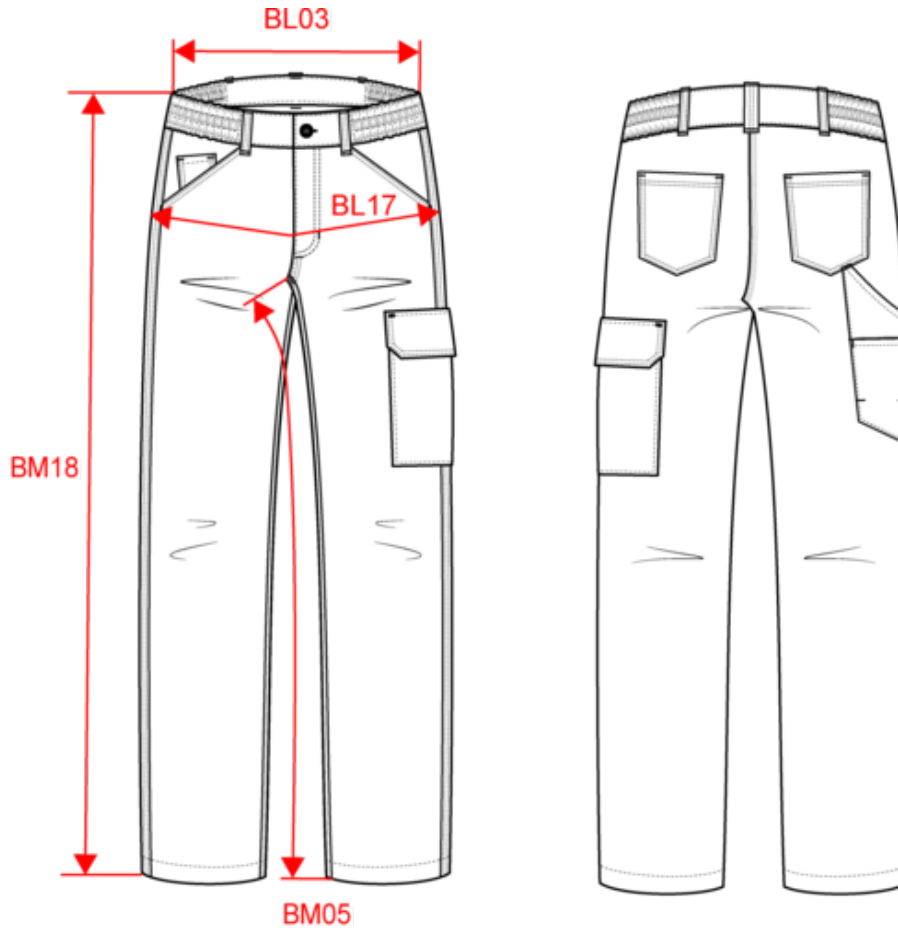


62034211



Unisex-Stretch und Baumwolle

Maße



Measurements in cm	40 DE	42 DE	44 DE	46 DE	48 DE	50 DE	52 DE	54 DE	56 DE	58 DE	60 DE	62 DE	64 DE	66 DE	68 DE
BL03 - 1/2 elasticated waist width relaxed (front over back)	35.00	37.00	39.00	41.00	43.00	45.00	47.50	50.00	52.50	55.00	57.50	60.00	62.50	65.00	67.50
BL17 - 1/2 hip width (measured parallel to waistband)	47.00	49.00	51.00	53.00	55.00	57.00	59.00	61.00	63.00	65.00	67.00	69.00	71.00	73.00	75.00



WK709

Unisex-Stretch und Baumwolle

Farbinformationen



Black

RVB : 35,35,37
Pantone C : Black
Pantone TCX : 19-4004TCX



Camel

RVB : 152,125,96
Pantone C : 874C
Pantone TCX : 17-1038TCX



Dark Grey

RVB : 63,60,60
Pantone C : 447C
Pantone TCX : 19-0000TCX



Navy

RVB : 41,46,56
Pantone C : 433C
Pantone TCX : 19-4012TCX

Logistik



1



20

Sizes	Width (cm)	Height (cm)	Length (cm)	Net weight (kg)	Gross weight (kg)	Pieces/Box	Pieces/Bundle
40 DE	40.00	19.00	60.00	8.3	9.8	20	1
42 DE	40.00	19.00	60.00	8.6	10.1	20	1
44 DE	40.00	19.00	60.00	8.9	10.4	20	1
46 DE	40.00	19.00	60.00	8.9	10.7	20	1
48 DE	40.00	19.00	60.00	9.2	11.1	20	1
50 DE	40.00	19.00	60.00	9.6	11.4	20	1
52 DE	40.00	19.00	60.00	9.9	11.5	20	1
54 DE	40.00	19.00	60.00	10	12.1	20	1
56 DE	40.00	19.00	60.00	10.6	12.3	20	1
58 DE	40.00	19.00	60.00	10.8	12.6	20	1
60 DE	40.00	19.00	60.00	11.1	12.8	20	1
62 DE	40.00	19.00	60.00	11.3	13.2	20	1
64 DE	40.00	19.00	60.00	11.7	13.5	20	1
66 DE	40.00	19.00	60.00	12	13.8	20	1
68 DE	40.00	19.00	60.00	12.7	14.2	20	1