

# KARIBAN

K7005

## Chino-Hose für Jungen

- Mit einem Gummiband auf der Innenseite verstellbarer Bund.
- Sehr weicher Stoff mit Enzymwäsche.
- Zeitloser Stil, der speziell auf die Anforderungen eines Schulpublikums abgestimmt ist.

98% Baumwolle/2% Elasthan. Enzymwäsche. Taillebund mit Gürtelschlaufen. Schlitz mit Metallknopf und Reißverschluss. Zwei Vordertaschen mit Steppnähten. Zwei Gesäßtaschen mit Paspeln und Rippnähten. Elastischer, verstellbarer Innenbund. Dazu passender Fischgräten-Innenriemen. Steppnähte im Schritt, vorne und hinten für zusätzliche Verstärkung. Saumabschluss mit Steppnaht. Kein Markenetikett, nur eine abtrennbare Größenangabe zur einfachen Dekoration.



5 Jahre 6 Jahre 7 Jahre 8 Jahre 9 Jahre 10 Jahre 12 Jahre 14 Jahre 16 Jahre 18 Jahre

 240 g/m<sup>2</sup>

### Zertifikate

### Zusätzliche Informationen

#### Logistik



1



20



TR - Türkei

#### Zolltarifnummer



62034235



Camel

Dark Grey

Dark Navy

### Auch erhältlich als



K7006

K741

K740

K7006

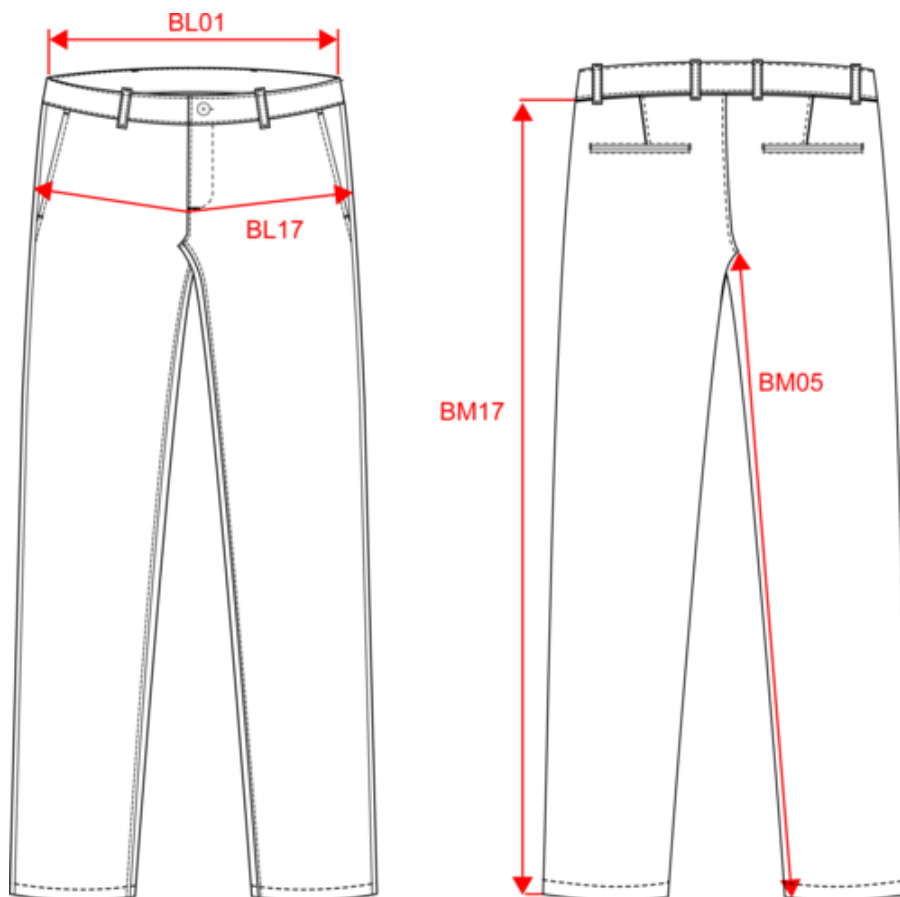


# KARIBAN

K7005

## Chino-Hose für Jungen

### Maße



Measurements in cm	5 Jahre	6 Jahre	7 Jahre	8 Jahre	9 Jahre	10 Jahre	12 Jahre	14 Jahre	16 Jahre	18 Jahre
BL01 - 1/2 waist width (buttoned up and front band over back band)	27.00	28.25	29.50	30.75	32.00	33.50	35.00	36.50	38.00	40.00
BL17 - 1/2 hip width (measured parallel to waistband)	31.50	33.00	34.50	36.00	37.50	38.50	40.50	42.50	44.50	46.50
BM05 - Inseam length	44.00	48.50	53.00	57.50	62.00	65.50	72.00	78.50	81.00	83.00
BM17 - Side length (waistband excluded)	57.00	62.75	68.25	73.75	79.00	83.50	91.75	99.25	102.75	105.75

# KARIBAN

K7005

## Chino-Hose für Jungen

### Farbinformationen



**Camel**

RVB : 152,125,96  
Pantone C : 874C  
Pantone TCX : 17-1038TCX



**Dark Grey**

RVB : 63,60,60  
Pantone C : 447C  
Pantone TCX : 19-0000TCX



**Dark Navy**

RVB : 33,38,45  
Pantone C : 426C  
Pantone TCX : 19-4007TCX

### Logistik



1



20

Sizes	Width (cm)	Height (cm)	Length (cm)	Net weight (kg)	Gross weight (kg)	Pieces/Box	Pieces/Bundle
5 Jahre	40.00	15.00	60.00	3.6	4.7	20	1
6 Jahre	40.00	15.00	60.00	3.9	5.01	20	1
7 Jahre	40.00	15.00	60.00	4.3	5.4	20	1
8 Jahre	40.00	15.00	60.00	4.6	5.8	20	1
9 Jahre	40.00	15.00	60.00	5	6.2	20	1
10 Jahre	40.00	15.00	60.00	5.3	6.5	20	1
12 Jahre	40.00	15.00	60.00	5.9	7.1	20	1
14 Jahre	40.00	15.00	60.00	6.5	7.6	20	1
16 Jahre	40.00	15.00	60.00	6.9	8	20	1
18 Jahre	40.00	15.00	60.00	7.2	8.4	20	1