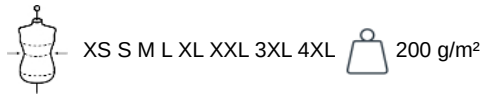


PA1040

## Unisex-Trainingshose

- Pflegeleichtes, mattes Interlock-Polyester.
- Beinabschluss mit Reißverschluss.
- Passt zusammen mit PA390 und PA387.

100 % Polyester-Interlock. Slim Fit. 2 Seitentaschen mit Reißverschluss. Elastischer Bund mit rundem Kordelzug und Gummikappe im Bund innen. Beinabschlüsse mit Reißverschluss und doppelt gesteppter Saum. Abtrennbares Marken-Label für eine einfache Veredelung.



### Zertifikate

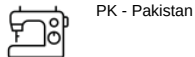


### Zusätzliche Informationen

#### Logistik



#### Herkunftsland



#### Zolltarifnummer



### Auch erhältlich als



PA1041

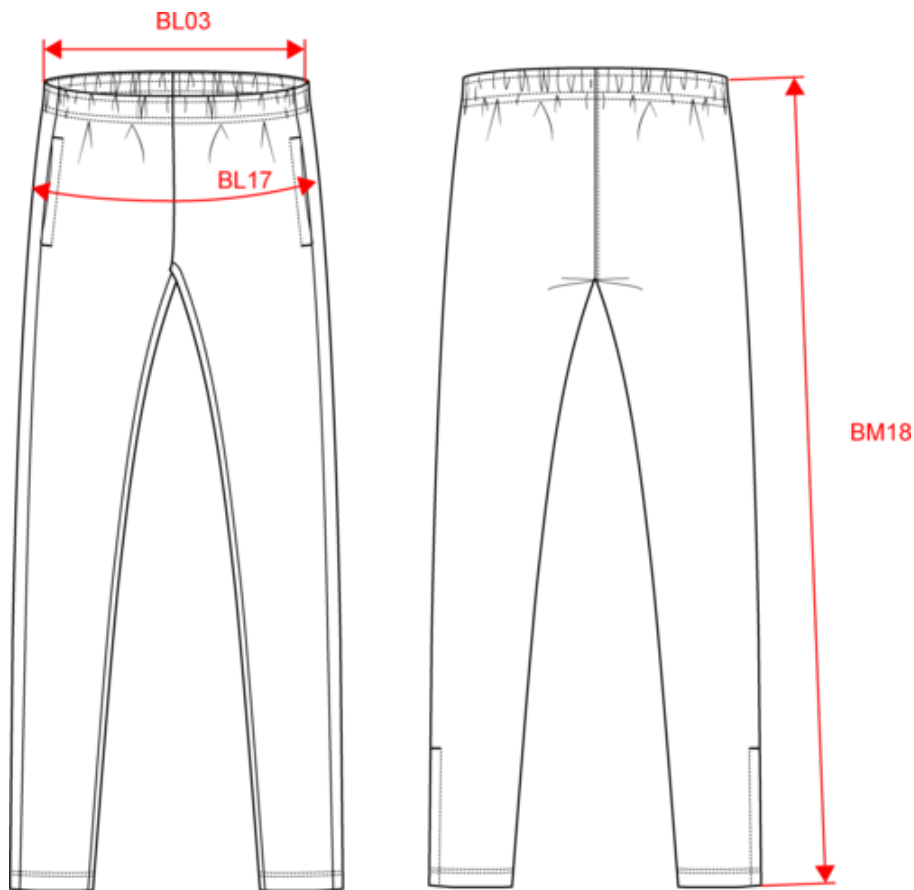


# PROACT<sup>®</sup>

PA1040

Unisex-Trainingshose

Maße



Measurements in cm	XS	S	M	L	XL	XXL	3XL	4XL
BL03 - 1/2 elasticated waist width relaxed (front over back)	34.00	36.00	38.00	40.00	43.00	46.00	49.00	52.00
BL17 - 1/2 hip width (measured parallel to waistband)	45.00	48.00	51.00	54.00	57.00	60.00	63.00	66.00
BM18 - Side length (waistband included)	101.75	102.50	103.25	104.00	104.75	105.50	106.25	107.00

# PROACT<sup>®</sup>

PA1040

## Unisex-Trainingshose

### Farbinformationen

#### Black

RVB : 35,35,37  
Pantone C : Black  
Pantone TCX : 19-4004TCX

#### Navy

RVB : 41,46,56  
Pantone C : 433C  
Pantone TCX : 19-4012TCX

### Logistik



1



25

Sizes	Width (cm)	Height (cm)	Length (cm)	Net weight (kg)	Gross weight (kg)	Pieces/Box	Pieces/Bundle
XS	40.00	20.00	60.00	7.59	8.59	25	1
S	40.00	20.00	60.00	7.85	8.85	25	1
M	40.00	20.00	60.00	8.27	9.27	25	1
L	40.00	20.00	60.00	8.73	9.73	25	1
XL	40.00	23.00	60.00	8.97	10.17	25	1
XXL	40.00	23.00	60.00	9.32	10.52	25	1
3XL	40.00	23.00	60.00	9.68	10.82	25	1
4XL	40.00	23.00	60.00	10	11.2	25	1